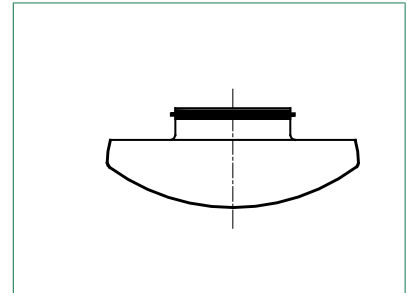


STQA Zuluft-Diffuser



Der STQA ist ein sehr leiser Zuluft-Diffuser, der für die Luftverteilung in Büroräumen, Wohnhäusern und Räumen, in denen eine Wandmontage erforderlich ist, geeignet ist. Er kann sowohl an der Wand als auch in Deckennähe montiert werden. Der STQA hat eine abnehmbare Vorderplatte für eine einfache Reinigung, Messung und Einstellung des Volumenstroms.

Schnellauswahl

mit 8 offenen Reihen

Diffuser Größe	Anschluss mm	Volumenstrom m ³ /h bei Schallleistungspegel		
		25 dB(A)	30 dB(A)	35 dB(A)
STQA-100-C	100	61,2	72	86,4
STQA-125-C	125	72	86,4	100,8

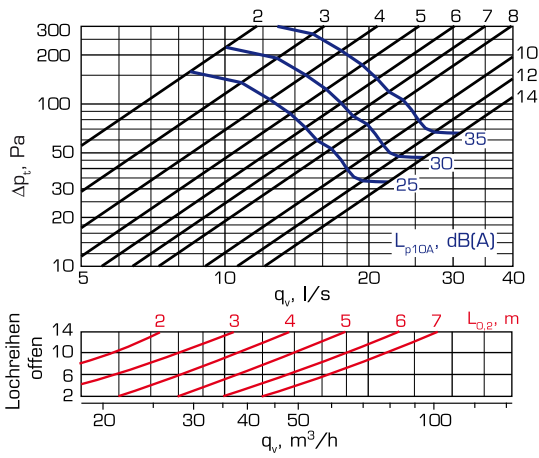
Technische Daten

- Die CleanVent Beschichtung gehört zur Standardausstattung
- Niedriger Lärmpegel
- Kann in Deckennähe montiert werden
- Abnehmbare Vorderplatte für eine einfache Reinigung, Messung und Einstellung des Volumenstroms

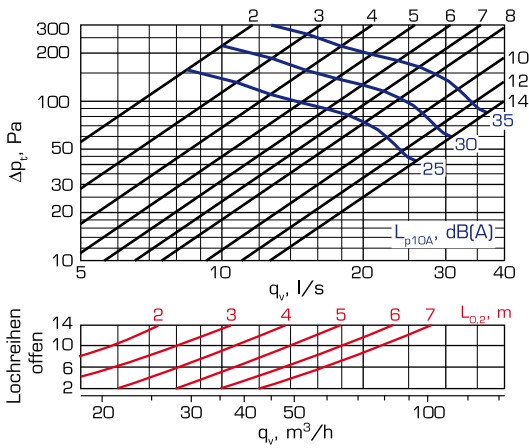
Bestellbeispiel

Zuluft-Diffuser STQA-125-C

Volumenstrom, Druckabfall, Schalleistungspegel, Wurfweite STQA-100-C



STQA-125-C



Daten zur Akustik

Schalleistungspegel Lw

STQA	KORREKTUR K_{Oct} (dB)						
	Mittlere Frequenz je Oktavband (Hz)						
	125	250	500	1000	2000	4000	8000
100	-1	-4	0	0	-2	-11	-14
125	2	-3	-2	-1	-1	-8	-13
Toler. \pm	3	2	2	2	2	2	3

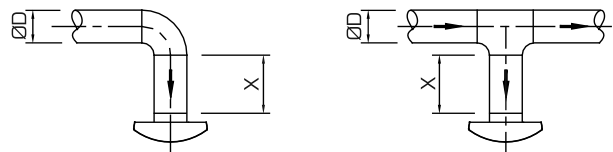
Schalldämpfung ΔL

STQA	Lochreihen offen	SCHALLDÄMPFUNG ΔL (dB)							
		Mittlere Frequenz je Oktavband (Hz)							
		63	125	250	500	1000	2000	4000	8000
100	14	19	13	6	0	0	1	3	3
	8	19	13	7	0	0	4	5	5
	2	19	14	7	7	10	7	9	12
125	14	17	12	6	0	0	1	2	3
	8	17	12	6	1	2	4	5	5
	2	19	14	6	6	10	7	10	11
Toler. \pm		6	3	2	2	2	2	2	3

Auswirkung des Abstands X und der offenen Lochreihen auf den Lärmpegel bei verschiedenen Anschlüssen

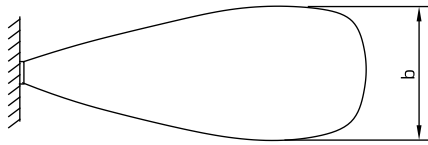
Ø100	Lochreihen offen					
	14	8	2	14	8	2
X						
4D	+0 dB	+2 dB	+0 dB	+2 dB	+0 dB	+0 dB
2D	+3 dB	+4 dB	+2 dB	+4 dB	+0 dB	+0 dB
0D	+4 dB	+6 dB	+3 dB	+5 dB	+0 dB	+0 dB

Ø125	Lochreihen offen					
	14	8	2	14	8	2
X						
4D	+0 dB	+0 dB	+0 dB	+0 dB	+0 dB	+0 dB
2D	+2 dB	+3 dB	+2 dB	+3 dB	+0 dB	+0 dB
0D	+3 dB	+4 dB	+3 dB	+4 dB	+0 dB	+0 dB

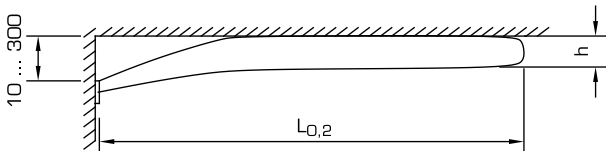


Strömungsbild

Von oben



Von der Seite

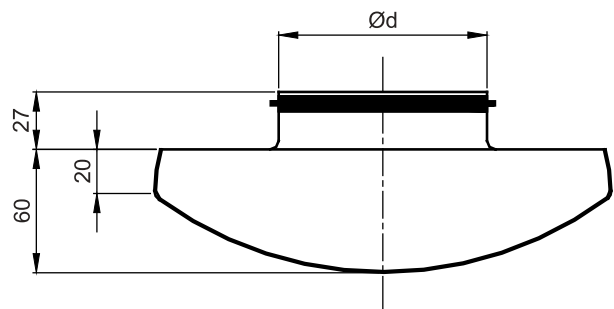
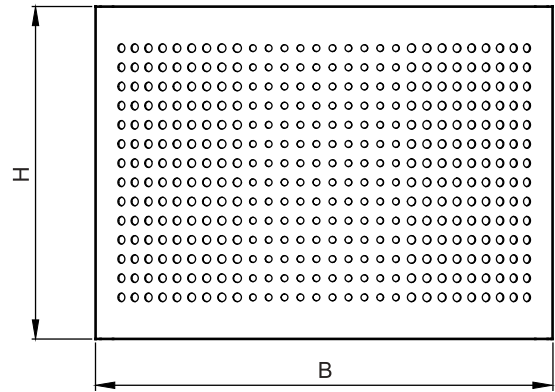


Wurfweite, wenn die gekühlte Luft entsprechend der folgenden Formel durch den Korrekturfaktor k ermittelt wird

$$L_{0,2(\Delta t)} = k \times L_{0,2}$$

$\Delta t, ^\circ\text{C}$	b	h	k
0	$0,6 \times L_{0,2}$	$0,07 \times L_{0,2}$	1,0
-7	$0,8 \times L_{0,2}$	$0,15 \times L_{0,2}$	0,7

Abmessungen und Gewicht



Größe	ød (mm)	B x H (mm)	Gewicht (kg)
100	98	218 x 156	0,66
125	123	218 x 156	0,65

Allgemeines

Anwendung und Funktion

Der STQA ist ein sehr leiser Zuluft-Diffuser, der an der Wand, aber auch in Deckennähe montiert werden kann. Er ist für die Luftverteilung in Büroräumen, Wohnhäusern und Räumen geeignet, in denen eine Wandmontage erforderlich ist.

Der STQA hat eine abnehmbare Vorderplatte für eine einfache Reinigung, Messung und Einstellung des Volumenstroms. Das Gehäuse des STQA ist mit einer runden Gummidichtung ausgestattet.

Installation

Der STQA wird ohne Montagering direkt am Rohr befestigt. Die Befestigung erfolgt mit Schrauben an der Wand bzw. mit Blindnieten am Rohr. Die Vorderplatte ist mit Federklammern am Gehäuse befestigt.

Messung und Regelung des Volumenstroms

Die Volumenstromermittlung geschieht durch die Messung der Druckdifferenz am Vorderplattenloch. Die Regelung des Volumenstroms erfolgt durch das Öffnen und Schließen der Frontplattenlochreihen.

Material und Ausführung

Der Diffuser besteht aus einem feuerverzinkten Stahlblech und erfüllt die Anforderungen für die Korrosionsklasse C2 gemäß EN ISO 12944-2.

Die Luftauslässe sind pulverbeschichtet und zeichnet sich durch eine hochwertige Oberflächenbeschaffenheit sowie eine gute Stoß- und Kratzbeständigkeit aus.

Die Standardfarbe ist RAL 9010. Andere Farben sind auf Anfrage verfügbar. Die CleanVent-Beschichtung ist Standard.

Anleitung

Eine detaillierte Anleitung für Montage, Einregulierung und Wartung finden Sie in der technischen Anleitung, die jedem Produkt beiliegt.

Die Anleitung ist auch im Internet unter www.flaktgroup.com erhältlich.

Technische Daten und Dimensionierung

Ausführliche Angaben zu den Abmessungen finden Sie im Produktauswahlprogramm von FläktGroup.

Für weitergehende Informationen wenden Sie sich bitte an unser Niederlassung in Ihrer Nähe.

Beschreibung

Der Zuluft-Diffuser STQA wird von FläktGroup beispielsweise in Größe 100 hergestellt.

Artikelnummer

Zuluft-Diffuser

STQA - aaa - b

Maß (aaa)

100, 125

Ausführung (b)

C = CleanVent-Beschichtung als Standard

E = Sonderfarbe