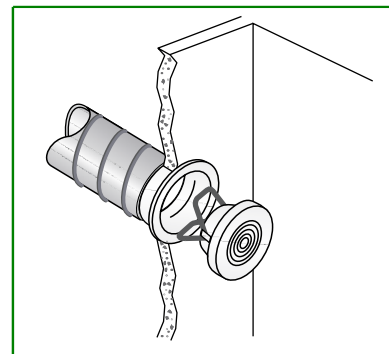


## Tilluftsdon VDTA



VDTA är ett tyst tilluftsdon som placeras i vägg strax under tak. Donet används i små rum. Luftstrålen, som är snett riktad, kan enkelt ställas in till önskad riktning. Inblandningen av rumsluft är stor, vilket ger dragfri lufttillförsel. Donet är lätt att installera och rengöra.

### Snabbval

Don	Anslutningsalternativ	Luftflöde l/s (m <sup>3</sup> /h) vid ljudnivå	
		20 dB	25 dB
VDTA	KGEZ-43	13	15 (54)
	KGEZ-41	14	17 (61)

### Produktfakta

- Låg ljudnivå
- Ställbar spridningsriktning
- God inblandning av rumsluft
- Lätt att installera
- Passar i KGEB-ramar

### VVS AMA-kod

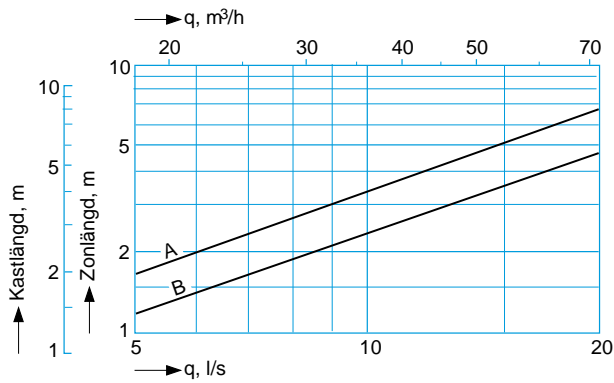
QMC.1 Tilluftsdon för väggmontage

### Produktkod exempel

Tilluftsdon VDTA  
Stos KGEZ-41

# Dimensionering, mått och vikt

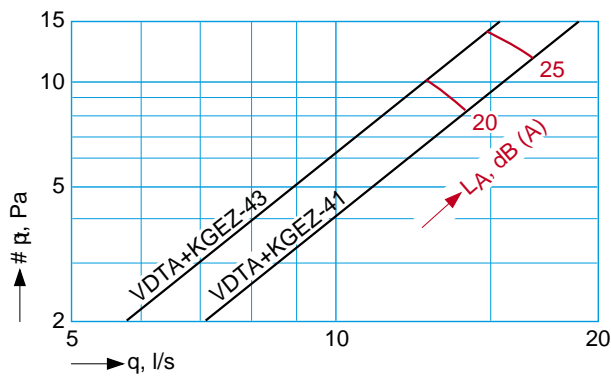
Luftflöde, zonlängd, kastlängd



A = luftriktning utmed tak

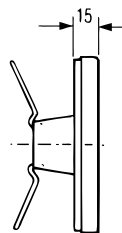
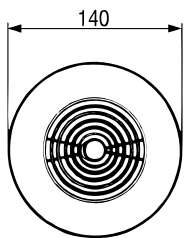
B = fribläsande

Luftflöde, tryckfall, ljudnivå

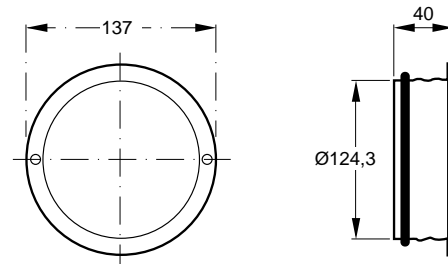


Mått och viktuppgifter

Tilluftsdon VDTA

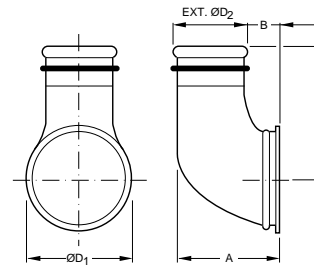


Stos KGEZ-41, iskjutbar



Vikt: 0.1 kg

Vinkelstos KGEZ-43-125-100



Vikt: 0.5 kg

Strålutbredning

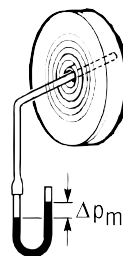
$$b_v = 0,1 \times l_{0,2}$$

$$b_h = 0,3 \times l_{0,2}$$

Injustering

$$k = 4,7$$

$$q \left[ \frac{l}{s} \right] = k \sqrt{\Delta p_m \text{ [Pa]}}$$



Vikt: 0.12 kg

# Material, anvisningar och produktkod

## Material och ytbehandling

Tilluftsdon VDTA är tillverkad i svårantändlig vit ABSplast och har smutsavvisande yta.

## Anvisningar

Anvisningar för installation, injustering och skötsel finns utförligt beskrivna i vår tekniska instruktion som bipackas varje produkt. Instruktionen finns även tillgänglig på Internet: [www.flaktwoods.se](http://www.flaktwoods.se).

## Tekniska data och dimensionering

För dimensionering av don använd Fläkt Woods produktvalsprogram. Kontakta vårt närmaste säljkontor för vidare information.

## Beskrivningstext

Tilluftsdon VDTA av Fläkt Woods fabrikat med stos/vinkelstos.

## Produktkod

**Tilluftsdon  
VDTA**

**Stos – iskjutbar  
KGEZ-41**

**Vinkelstos  
KGEZ-43-125-100**