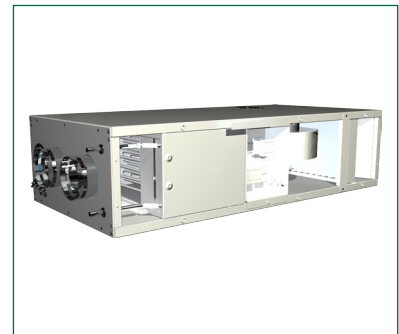
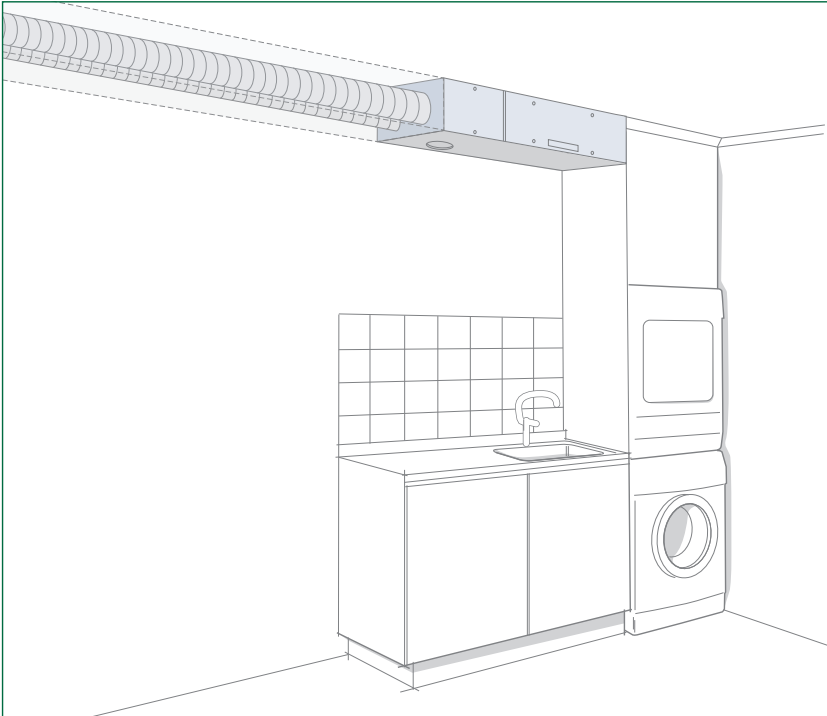


Luftvärmeaggregat ACJB



Luftvärmeaggregat ACJB är ett ersättningsaggregat till gamla Bahco ACJ. Det har en fläkt med EC-motor och kan fås med el- eller vattenbatteri. Både el- och vattenbatteri har steglös reglering. Elbatteriet har inbyggd pulser och vattenbatteriet har en elektriskt styrd styrventil. Stosar, skruvhål för upphängningsbeslag, elanslutning och eventuell röranslutning för vattenbatteri överensstämmer med det gamla aggregatet.

Produktfakta

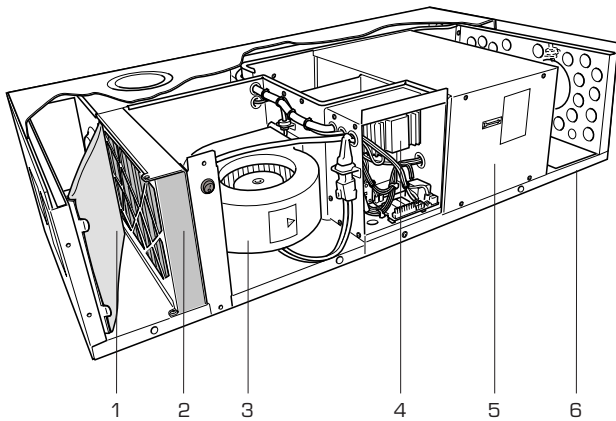
- Inbyggt styrsystem
- EC-motor
- Grovfilter G3 och finfilter F5
- El- eller vattenbatteri

Produktkod exempel:

ACJB-03-5-1-1-1-2-1

Beskrivning, material, tekniska data

Aggregatets huvuddelar



- | | |
|---------------------------|-----------------------------|
| 1. Grovfilter G3 | 4. Styrenhet |
| 2. Finfilter F5 | 5. Eftervärmare (vatten/el) |
| 3. Cirkulationsluftsfläkt | 6. Hölje |

Hölje

Ytterhöljet är tillverkat av vitlackad plåt och innerhöljet av galvaniserad plåt med mellanliggande 25 mm isolering av Cleantec.

Fläkt

Fläkten drivs av en tyst och mycket energisnål EC-motor. Den är lätt att ta ut vid service och underhåll. Fläktens varvtal regleras steglöst beroende på värmebehovet.

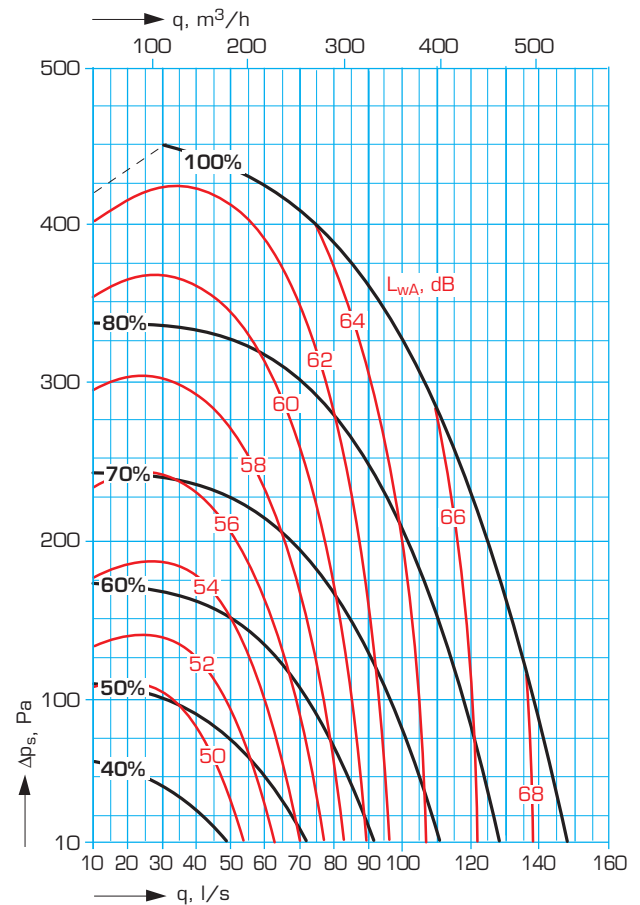
Eftervärmare

Aggregatet har el- alternativt vattenvärmare. Både el- och vattenbatteriet har steglös reglering av effekten. Elbatteriet har inbyggd pulser medan vattenbatteriet har en elektriskt styrd styrventil för vattenflödet.

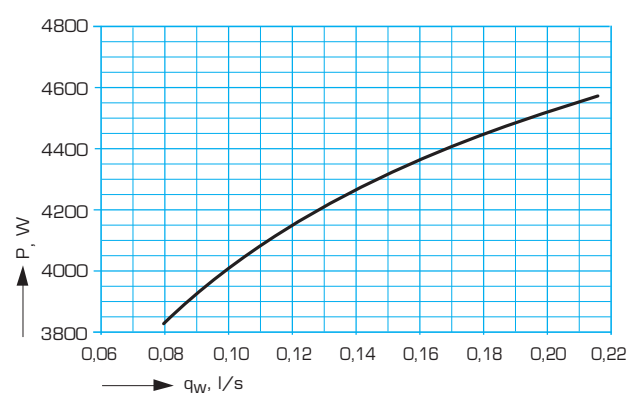
Filter

Aggregatet är försett med ett grovfilter av klass G3 och ett finfilter av klass F5.

Cirkulationsluftsfläkt

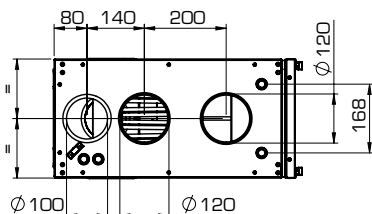
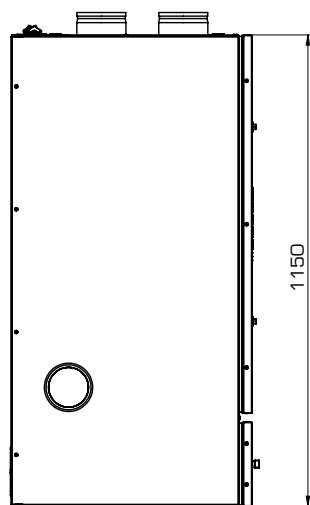
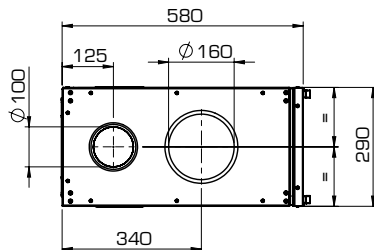


Värmeeffekt för aggregat med vattenvärme



Mått och vikt, elektriska och ljuddata, styrutrustning

Mått och vikt



Vikt: 55 kg

Elektriska data

Aggregat med elvärme

Spänning: 400 V, 3-fas, 50 Hz

Fläktmotor Effekt, W	Elvärmare Effekt, W	Märkeffekt W
175	6 000	6 180

Aggregat med vattenvärme

Spänning: 230 V, 1-fas, 50 Hz

Fläktmotor Effekt, W	Märkeffekt W
175	180

Emballage

Aggregatet levereras i kartong. Monterings- och drift & skötselinstruktion medföljer.

Ljuddata

Med hjälp av ljudkurvorna i fläktdiagrammet och nedanstående tabell kan ljudeffekterna i oktavband beräknas. L_{WA} + oktavbandskorrektion (med tecken).

Ljudväg	Oktavband, mitterfrekvens, Hz							
	63	125	250	500	1k	2k	4k	8k
Tilluftskanal, dB	8	12	3	-6	-11	-13	-19	-24
Cirkluftskanal, dB	9	5	3	-3	-6	-12	-21	-29
Till rum, dB [-23]	9	14	8	0	-7	-12	-23	-27

Ljud till rum = L_{WA} från diagram minus (-) 23 ger ljudtrycksnivån, dB(A) vid 10m² rumsabsorption.

Styrutrustning

Aggregatet är försett med en elektronisk styrenhet. Denna sitter inbyggd i aggregatet och sköter driften av fläkten och eftervärmare.

Fläktstyrning

Via kontrollpanelen kan två driftslägen väljas:

- "HEMMA" används för normalt flöde
- "FORCERING" används när man vill köra fläkten på fullfart för att bära ut maximalt med värme, t ex om man har en braskamin. Återgång sker automatiskt efter 120 minuter.

Kontrollpanelen RDKZ-41-1, som kan placeras på valfri plats, har en pilknapp som används för att välja önskat driftsläge. Aggregatet levereras med en 10 m kontrollkabel. Som tillbehör finns ytterligare kontrollkabel med 10 m längd.

Temperaturreglering

Styrenheten i aggregatet styr eftervärmaren till att hålla inställd temperatur.

Larm

Kontrollpanelen har en indikering för larm. Denna indikerar när det är dags att byta filter.

Produktkod, tillbehör

Produktkod

Luftvärmeaggregat

ACJB-03-5-1-d-1-2-1

Storlek (aa) _____
03 = 1150 x 290 x 580 mm

Fläktmotor (b) _____
5 = EC-motor 175 W, F-hjul

Anslutning (c) _____
1 = lika Bahco ACJ

Värmebatteri (d) _____
1 = elbatteri 6 kW
5 = vattenbatteri 5 kW

Styrutrustning (e) _____
1

Filter (f) _____
2 = grovfilter G3/finfilter F5

Generation (g) _____
1

Tillbehör

Installationskabel till kontrollpanel RDKZ-43

Används om man behöver extra längd för att montera sin kontrollpanel.

Installationskabel till kontrollpanel RDKZ-43-b-cc-d

Variant (b) _____
1 = 6-pol flatkabel

Längd (cc) _____
10 = 10 meter

Generation (d) _____
1