

Spiskåpan CPC är främst avsedd för energisnål köksventilation. Den är även lämplig för punktut sugning av arbetsplatser i industrier, hantverkslokaler, laboratorier och skolkök. Kåpan finns i ett antal varianter. Förutom i vitlackerat utförande finns även vissa varianter i rostfritt.

Kännetecknande för kåpan är:

- Hög osuppfångningsförmåga.
- Ergonomiskt placerad manövrering.
- Spisbelysning med glödlampa eller lågenergilampa.
- Effektivt fettfilter.
- Finns i flera bredder som standard.
- Låg höjd som ger fritt arbetsutrymme under kåpan.

BESKRIVNING

Spiskåpan har en modern design med ergonomiskt placerade rattar. På kåpans vänstra sida sitter vredet för spjällfunktionen och på den högra ett vred som styr både fläktvarvtal och belysning. Belysningen har en E14 sockel till vilken kan väljas antingen en 40W glödlampa eller 11W lågenergilampa. Lampan kan bytas utan verktyg. Kåpa avsedd för central frånluftsfläkt är försedd med en 0,8 m lång sladd med jordad, gjuten stickpropp för nätanslutning. Kåpor till värmeåtervinningsaggregat och frånluftsfläktar är försedda med kontaktdon för nätanslutning och styrning.

Filtret är tillverkat av stickad aluminiummatta omsluten av sträckmetall och aluminiumram.

Spiskåpan kan genom sin låga höjd monteras antingen under överskåpen eller mellan dessa. För montering under skåpen finns förberedda hål för skruvfastsättning, och för montering mellan skåpen finns konsoler som tillbehör. När kåpan används i system Minimaster tillsammans med värmeåtervinningsaggregat ACF eller RDKG monteras den direkt mot aggregatet.

ANVÄNDNING

- CPCA Flerbostadshus med mekanisk ventilation och central frånluftsfläkt.
- CPCB Tillsammans med separat frånluftsfläkt typ JBDD.
- CPCC Tillsammans med värmeåtervinningsaggregat RDKG i System Minimaster för villor och varje enskild lägenhet i flerbostadshus.
För styrning av frånluftsfläkt JBFF eller ventilationsaggregat RDAA i System Rexovent i kombination med transformator CPCZ-04.
- CPCD Ersätter spiskåpa BHG i System Minimaster med värmeåtervinningsaggregat ACF, (dräneringens läge justeras).
- CPCE Utbyteskåpa till värmeåtervinningsaggregat RDKA i System Rexonet.

MATERIAL OCH YTBEHANDLING

I standardutförande är kåpan i vit plåt. Frontpanelen är av genomsynlig, svagt tonad polycarbonat med dekal i samma material. Dekalen har dekoren i grå färg. Vissa varianter finns även att få i rostfritt utförande. Dessa har dekalen i svart och dekoren i silver. Rattarna är i grå ABS-plast. Filtret är av aluminium och lampglaset av polycarbonat.

STORLEKAR

Spiskåpan finns i tre bredder, 500, 600 och 700 mm, i övrigt se under Mått och viktuppgifter. I ROT-objekt där gamla kåpor med bredden 550 mm skall ersättas används vid montering under skåp kåpor med bredden 600 mm. När kåpan sitter monterad mellan skåpen används kåpor med bredden 500 mm och konsolsats CPCZ-01.

Spiskåporna kan fås med kanalanslutning antingen på vänster eller höger sida.

INSTRUKTIONER

Monterings, injusterings- och skötselinstruktioner medföljer varje kåpa.

FLÖDESMÄTNING

Kontroll och injustering av spiskåpans ventilationsflöde utförs genom att mäta tryckfallet över kåpans strypdon. Strypdonet är försett med mätuttag.

REGLERING

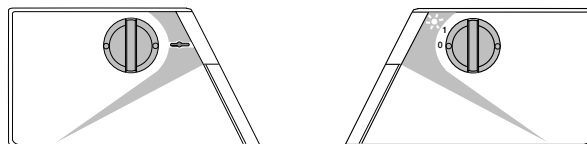
Kåpan är försedd med justerbart strypdon med spjäll för forcering av luftflödet. Spjället kan föras med antingen manuell återställning eller tidsstyrd återgång (60min). Kåpa CPCA kan även levereras utan forceringsspjäll.

Strypdonet kan vid rengöring av imkanal avlägsnas utan hjälp av verktyg. Det är vid leverans förinställt för grund- och forceringsflöde. Grundflödet inregleras efter enpräglad skala på en flyttbar tunga. Forceringsflödet justeras genom flyttning av en sprint på spjällarmen.

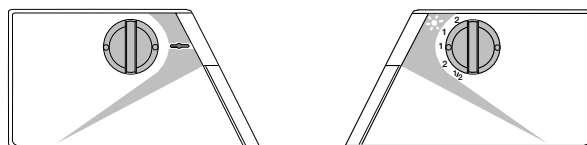
Forceringsflödet erhålles genom omställning av ett vred på frontens vänstra sida.

Till höger på fronten sitter en omkopplare för *Till-* och *Från-*slag av belysningen.

Spiskåpor med beteckningen CPCB, CPCC, CPCD och CPCE har i samma omkopplare som för belysningen även varvtalsomkoppling integrerad.

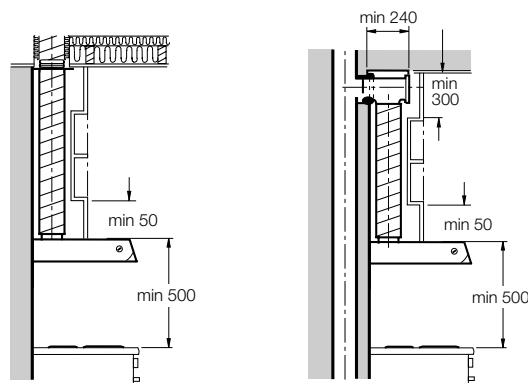


Reglage och symboler för spiskåpa CPCA.



Reglage och symboler för spiskåporna CPCB, CPCC, CPCD och CPCE.

INSTALLATIONSEXEMPEL



Rensning uppifrån

Rensning framifrån

LUFTFLÖDE - TRYCKFALL - LJUDDATA

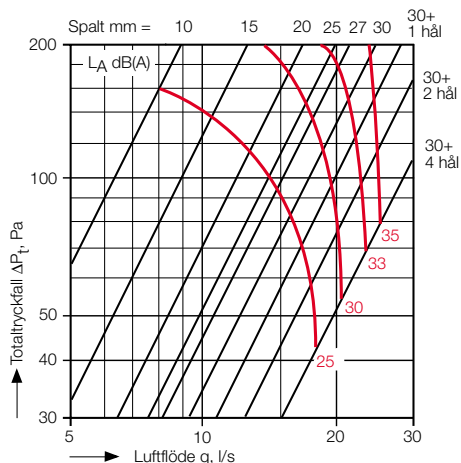


Diagram 1. Grundventilation. Strypdonet är vid leverans inställt på "sprintläge" 7 och spalt 15 mm.

För diagrammet gäller:

Tryckfall: Gäller för luft med densiteten 1,2 kg/m³.

Egenljud för kåpa med strypdon vid installation enligt nedanstående figur. Angiven ljudnivå L_A gäller vid en rumsdämpning av 4 dB, vilket motsvarar dämpningen i efterklangsfältet i ett rum med en ekvivalent ljudabsorptionsarea av 10 m².

Tolerans på ljudvärdena ± 2 dB(A).

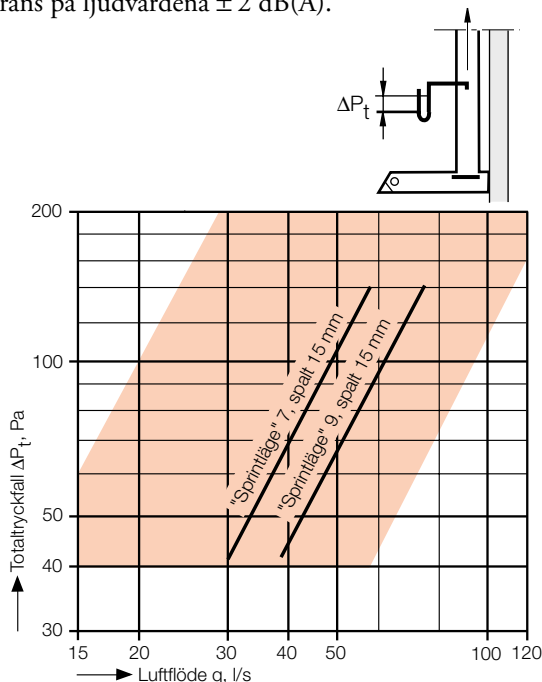


Diagram 2. Forceringsventilation
Kåporna levereras med "sprintläge" 7 och spalt 15.

LJUDEFFEKTSNIVÅ

Ljudeffektsnivå i oktavband erhålls genom att addera korrektionen enligt tabell (med tecken) till ljudnivån L_A enligt diagrammet

	Oktavband, centerfrekvens, Hz							
	63	125	250	500	1000	2000	4000	8000
Tolerans	19	0	-2	-2	-1	-1	-9	-12
	+6	+3	+2	+2	+2	+2	+2	+2

LJUDDÄMPNING FÖR SPISKÅPA

Redovisad ljuddämpning ΔL avser reduktion av ljudeffektsnivå L_w , räknat från kanal till rum.

Anslutningsalternativ ¹⁾	Ljuddämpning ΔL , dB							
	Oktavband, centerfrekvens, Hz							
	63	125	250	500	1000	2000	4000	8000
C	26	22	14	9	11	8	11	10
Tolerans	+6	+3	+2	+2	+2	+2	+2	+2

¹⁾ C = Rakt rör

OSUPPFÅNGNING

Spiskåpan har provats av Statens Provningsanstalt enligt provnorm SS433 0501 och uppfyller kraven enligt BBR på lägst 75% osuppfångningsförmåga. Se diagram 3.

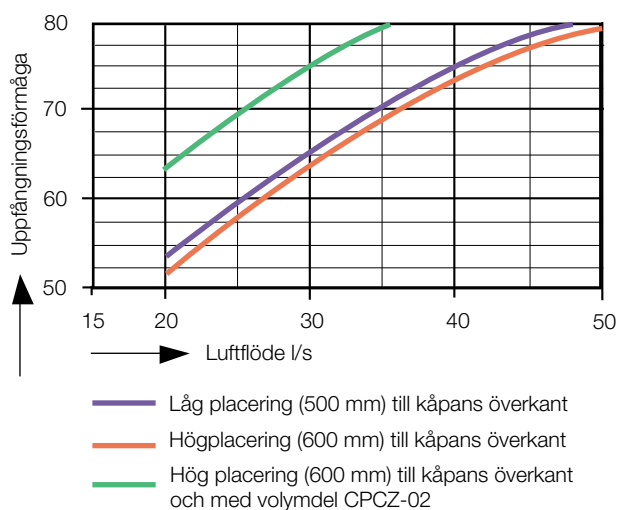
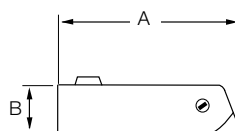


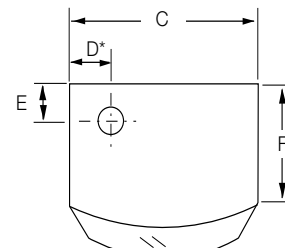
Diagram 3.

MÅTT OCH VIKT



Vy från sidan

Kanalanslutning ϕ 125.

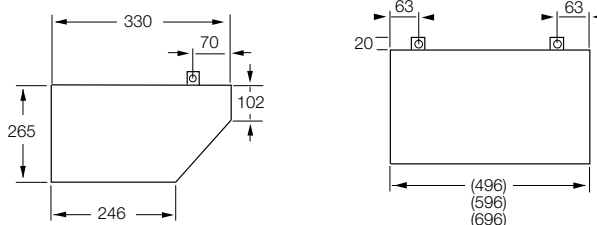


Vy uppifrån

Bredd	A	B	C	C1	D	E	F	Vikt,kg
500	514	102	499	493	114	96	328	4,9
600	522	102	599	593	114	96	328	5,4
700	531	102	699	693	214	96	328	6,3

* Vid anslutning på höger sida gäller D-måttet från höger på kåpan.

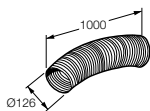
Volymdel



TILLBEHÖR

Anslutningsatts CPAZ-25-000

Används som flexibel anslutning mellan spiskåpa och imkanal. Slangen är typgodkänd. 2st slangklämmor ingår.



Konsolsatts CPAZ-27-000

Upphängning av spiskåpa CPCA, CPCB och CPCC i sidoskåp.



Konsolsatts CPCZ-01

För montering av kåpor 500 mm mellan skåp avsedda för 550 mm breda kåpor.

Volymdel CPCZ-02

Tillbehör som ökar kåpans volym, CPCZ-02 används i de fall man monterar kåpan mellan överskåpen och har behov av en förhöjd osuppfångningsförmåga.

Handikappvred CPCZ-03

Ersätter kåpans rattar när bättre grepp önskas. Används även när kåpan monteras i direkt anslutning till en sidovägg.

Transformator CPCZ-04

Transformatorn är avsedd att användas tillsammans med spiskåpa CPCC för styrning av frånluftsfläkt JBFF eller ventilationsaggregat RDAA. Transformatorn ger förutom ett Min-varvtal även möjlighet till inställning av sex olika varvtal för injustering av normalvärdet. Utspanningarna kan väljas i 6 steg mellan 115V (65VA) och 190V (150VA). Transformatorn monteras på vägg över spiskåpan. Mått: 160x120x80 mm.

BESTÄLLNING

Spiskåpa CPC-a-b-cc-d-e-1

Varianter (a) _____

- A = Flerbostadshus med mekanisk ventilation och central frånluftsfläkt
- B = Tillsammans med frånluftsfläkt JBDD.
- C = Tillsammans med värmeåtervinningsaggregat RDKG i System Minimaster och i kombination med transformator CPCZ-04 för styrning av frånluftsfläkt JBFF eller ventilationsaggregat RDAA i System Rexovent
- D = Ersätter spiskåpa BHG i System Minimaster med värmeåtervinningsaggregat ACF (dräneringens läge justeras). Kåpan är försedd med brandspjäll och passar även till frånluftsfläkt BAF
- E = Utbyteskåpa till värmeåtervinningsaggregat RDKA i System Rexonet.

Belysning (b) _____

- 1 = Glödlampa 40W
- 2 = Lågenergilampa 11W (ej CPCD,E)

Strypdon (cc) _____

- 01 = Inställbart grundflöde, ej forcering (ej CPCD,E)
- 02 = Inställbart grund-och forceringsflöde. Forceringsspjäll med manuell återställning
- 03 = Inställbart grund-och forceringsflöde. Forceringsspjäll med timerstyrd återgång (ej CPCD,E)

Bredd (d) _____

- 5 = 500 mm (ej CPCD och CPCE)
- 6 = 600 mm
- 7 = 700 mm (ej CPCE)

Anslutning (e) _____

- 1 = Vänster sida
- 2 = Höger sida, ej CPC(B,D,E)



Följande kåpor är i rostfritt utförande:

CPCA-1-03-6-2-2 CPCB-1-03-6-1-2 CPCC-1-03-6-2-2
 CPCA-1-03-6-1-2 CPCE-1-02-6-1-2 CPCC-1-03-6-1-2
 CPCD-1-02-6-1-2

2 (som sista siffra i koden) = rostfritt utförande

Tillbehör

Anslutningsatts	CPAZ-25-000
Konsolsatts	CPAZ-27-000
Konsolsatts	CPCZ-01
Handikappvred	CPCZ-03
Transformator	CPCZ-04
Volymdel, bredd 500 mm	CPCZ-02-050
bredd 600 mm	CPCZ-02-060
bredd 700 mm	CPCZ-02-070